



MEZZACORONA

Los casos de éxito del MES *NET@PRO*

ROTARI

Mezzacorona elige  
*NET@PRO* para la  
Planificación de la  
producción, la  
calidad y el  
almacén (WMS)

 **Qualitas**  
Informatica  
impresoftgroup

## EL GRUPO

**Mezzacorona** elige **NET@PRO** para la Planificación de la producción, la calidad y el almacén (**WMS**)

El Grupo Mezzacorona opera en el sector vitivinícola y de las frutas y hortalizas. Fundada en **1904**, la bodega Mezzacorona es una de las realidades vitivinícolas más dinámicas y modernas de Italia. La empresa controla todo el sector vitícola, desde la gestión de los viñedos a la venta del producto acabado cultivando según sistemas de producción integrada, respetando el equilibrio biológico de la naturaleza.

## LA PLANIFICACIÓN DE LA PRODUCCIÓN

**NET@PRO** se ha aplicado en primer lugar en la planificación del embotellado de los vinos. Esta actividad implicaba a muchos departamentos (enología, administración, compras, logística y marketing) y cada departamento gestionaba la información con diferentes instrumentos y de manera poco compartida, haciendo difícil la coordinación y la eficiencia general

Para acordar un plan de producción que tenga en cuenta todos los aspectos están implicados 5 departamentos y 10-12 personas

Con la implementación del software **NET@PRO** después de sólo 2 meses la empresa ha abandonado el sistema de papel y ha pasado exclusivamente a **NET@PRO** para la gestión de la planificación, **mejorando notablemente la comunicación entre los departamentos y la precisión en la datación de las entregas. Módulo NET@PRO utilizado: Tabla de planificación**

## EL PROYECTO EN NÚMEROS

**90%** documentación en papel  
**60%** residuos/ errores de producción  
**40%** tiempo empleado en la fase de planificación

## LA EMPRESA EN NÚMEROS

- Facturación **175** mln €
- **420** empleados
- **45** millones de botellas producidas al año
- Capacidad de almacenamiento **80** mln de litros (1200 tanques y 6000 barricas)
- **7** líneas de envasado
- **4** almacenes de almacenamiento
- **3** almacenes de envío 80 % producto exportado a más de 60 países (EE.UU., Alemania, Norte de Europa, Canadá, Japón)

## LAS EXIGENCIAS EN ÁREA CALIDAD MEZZACORONA HABÍA ENCONTRADO VARIAS PROBLEMÁTICAS:

- Voluminosa documentación diaria en papel de los controles con «escaso atractivo» hacia clientes y auditores
- Dificultad para archivar y consultar a lo largo del tiempo
- Dificultades para verificar la realización efectiva de los controles
- Se necesita mucho tiempo para realizar estadísticas y evaluar las tendencias cualitativas.
- Dificultad para gestionar los modos y frecuencias de los diferentes controles
- En caso de modificaciones, es necesario sustituir todos los modelos
- En cada línea de producción se efectúan diariamente más de 200 controles

**Para mejorar estos aspectos se ha utilizado el módulo Calidad de *NET@PRO* (TQM).**

## RESULTADOS

- Utilización de los mismos terminales utilizados para el avance de la producción (todos los módulos de *NET@PRO* pueden ser utilizados por una única plataforma)
- Registro en línea de todos los controles
- Almacenamiento automático y consulta simplificada de los controles de calidad
- Verificación por software de las prácticas realizadas o no realizadas
- Transferencia de datos a hoja de cálculo y simple extrapolación y procesamiento
- Operador guiado en el calendario y en el modo de ejecución de los controles (gestión temporizada de la lista de control)
- Modificaciones del plan de control, manejables por el software con actualización automática del sistema
- Sistema muy apreciado por los clientes y auditores
- Reducción drástica de los errores de producción y de los incumplimientos

Módulo *NET@PRO* utilizado: Calidad(GCT)

## ANTES / DESPUÉS

Un almacén eficiente: existencias en tiempo real, precisión y trazabilidad

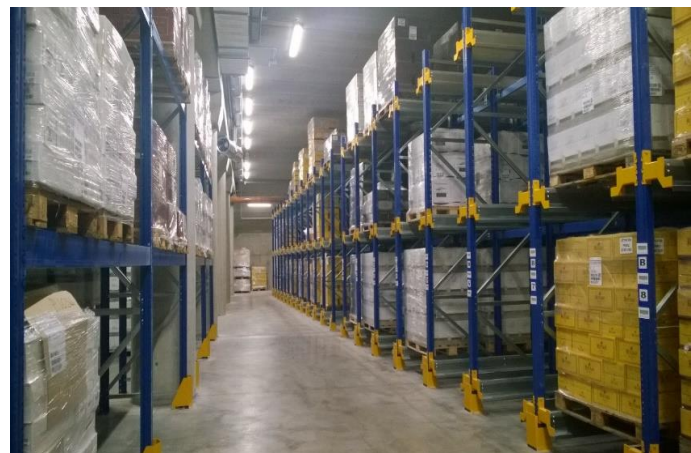
Los principales problemas que llevaron a Mezzacorona a la decisión de reorganizar la logística fueron los siguientes: (Palmar/pedido asociado al operador individual)

- Trazabilidad de los envíos
- No era posible ver las existencias divididas por los 4 almacenes ni analizar los flujos
- No existía un sistema de localización de mercancías
- Los pequeños lotes de producción complicaban la gestión de las existencias

**LA SOLUCIÓN:** Para resolver estos problemas se adoptó el **módulo WMS** (Warehouse Management System) de **NET@PRO** dedicado a la gestión del almacén.

## LAS VENTAJAS DE LA IMPLEMENTACIÓN DEL MÓDULO WMS DE NET@PRO FUERON:

- Localización precisa de las mercancías
- Existencias en tiempo real por almacén
- Optimización de los espacios
- Gestión más organizada de pedidos de envíos
- Responsabilización del personal





## RESULTADOS DE MÓDULO NET@PRO UTILIZADO: ALMACÉN (WMS)

*NET@PRO en términos de eficiencia y nivel de servicio/producto*

1. Mejora del acceso a la información a través de la tabla de planificación de **NET@PRO**:
  - Consumo medio mensual y estacional (3 meses del mismo período en el año anterior)
  - Número de meses de existencias con presentación de reservas mínimas
  - Programación superior a una semana
  - Posibilidad de configurar filtros según el código, tipo vino o cualquier otra variable
  - Señalización de los materiales a pedir según la semana de producción
  - Informes de materiales enviados por proveedores divididos por semana
  - Existencias actualizadas de productos
2. Mejor integración entre las oficinas de planificación, las líneas de producción, la oficina legislativa, la logística
3. Reducción de la destrucción y los residuos por errores de planificación de compras y por falta de comunicación entre departamentos



**E-mail:** [sales@qualitas.it](mailto:sales@qualitas.it)  
**Web:** [www.qualitas.it](http://www.qualitas.it)

**Qualitas Informatica S.p.A.**

Via Marco Dalla Vecchia, 12  
36014 Santorso (VI)  
Italia  
Telefono: 0445 641844

