

NonnoNanni

Los casos de éxito del MES **NET@PRO**

**Latteria Montello
elige *NET@PRO*
para informatizar
el proceso de
envasado**



Nonno Nanni



UNA HISTORIA DE BONDAD QUE SE TRANSMITE EN FAMILIA DESDE GENERACIONES

La bondad de los quesos **Nonno Nanni** nace en **1947**, cuando Giovanni Lazzarin, llamado "Nanni", dio vida a una pequeña lechería artesanal en el corazón de la verde marca trevigiana. Hoy, los hijos y nietos del abuelo Nanni siguen la tradición familiar con el mismo empeño y el mismo arte antiguo. Una realidad a la vanguardia por calidad de producto y tecnología empleada, pero que no olvida el amor por la tradición quesera que el abuelo Nanni ha sabido transmitir.

LA DIVISIÓN DE QUESOS FRESCOS

El **proceso de envasado** en **Latteria Montello** se caracteriza por diferentes tipologías de quesos frescos con diferentes necesidades de «maduración», de productos en su mayoría muy frescos con las típicas problemáticas de gestión de la shelf life, de los pedidos de clientes con muy poco tiempo de espera y la variación en las cantidades que resulta en dificultades en la previsión/programación. Por lo tanto, la empresa no tiene la posibilidad de hacer mucho stock de producto terminado y debe ser capaz de gestionar lo mejor posible el proceso de envasado.

Exigencia: disponer de una gestión flexible del proceso de envasado en el que poder actuar con extrema rapidez

LOS NÚMEROS DEL PROYECTO

150 dispositivos de campo integrados con el MES

40 usuarios en total

30 ordenadores industriales ubicados en los puntos estratégicos de las varias líneas para la interacción en tiempo real con los operadores de departamento

LOS NÚMEROS DE EXPLOTACIÓN

20 líneas de envasado

70 referencias de productos acabados con múltiples gramajes, envolturas y formatos

Más de **50 millones** de piezas envasadas al año, más de **150.000** piezas al día



LA SITUACIÓN INICIAL

- Los pedidos de empaquetado se realizan mediante formularios en papel
- Los operadores en línea deben introducir manualmente la misma información (Plu, Lotto, fecha de caducidad) en varios dispositivos de la línea
- El estado/situación de la línea sólo puede observarse en ella
- Cualquier cambio en el plan de trabajo se comunica por voz
- El balance de actividades se realiza manualmente

LA SOLUCIÓN

Latteria Montello eligió el sistema MES **NET@PRO** de **Qualitas Informática** para automatizar los procedimientos de configuración de las líneas de envasado, acelerar la distribución de los pedidos, controlar en tiempo real el avance, recopilar y analizar la información de manera integrada. **En concreto, los objetivos del proyecto fueron los siguientes:**

1. Planificación y gestión centralizada de las líneas de envasado

- Mejora de la programación y distribución de los pedidos de trabajo en el departamento
- Reducción de tiempos/errores en la fase de configuración de las máquinas (asistente de configuración, ajuste automático de los parámetros de etiquetado/envoltura, ...)
- Monitorización en tiempo real del estado de las líneas (alarmas, eficiencia)
- Evidencia en tiempo real del estado de avance de los pedidos por línea (programación)

Cod Ciclo	Alt Ciclo	Oper...	Riga	Risorsa	Descrizione	Tipo
221	2.10		2	L05A_BTIN	Bilancia+Taglierina L05	STN
221	2.10		3	L05A_DISV	Disipilatore vaschette L05A	STN
221	2.10		4	L05A_FLP	Floppacatrice L05A	STN
221	2.10		5	L05A_IMP	Impilatore scatole L05A	STN
221	2.10		6	L05A_MBSCS		
221	2.10		7	L05A_NAL		
221	2.10		8	L05A_STO1		
221	2.10		10	L05A_STAP		

Posibilidad de definir para cada ciclo de trabajo qué dispositivos de la línea se utilizarán

Barcode	Valore 01
PLU	221
Lotto	SORD.LOTTOS
Timbro	SORD.CHARATTERISTICA1\$
Ciente	
Scatole bancate	
Peso	Modalità
Data Scadenza	Valore 3
Prezzo	Valore 4
Pezzi per scatola	Valore 5

Declaración de la información que se enviará a los dispositivos en la fase de configuración, tales como PLU, Lotto, Fecha de expiración

2. Recopilación y registro de datos de proceso

- Integración de la información de proceso en un único sistema (cantidades producidas, tiempos, paradas, estados, descartes, ...)
- Estandarización de procesos y herramientas (reducción de formularios en papel/excel)
- Análisis a posteriori de la eficiencia (índice OEE)

3. Mejora de la trazabilidad del proceso

- Recopilación de información precisa e integrada en el sistema de recursos (maquinaria y mano de obra) utilizados en el pedido de envasado

4. Mejora de la gestión y trazabilidad de los componentes utilizados

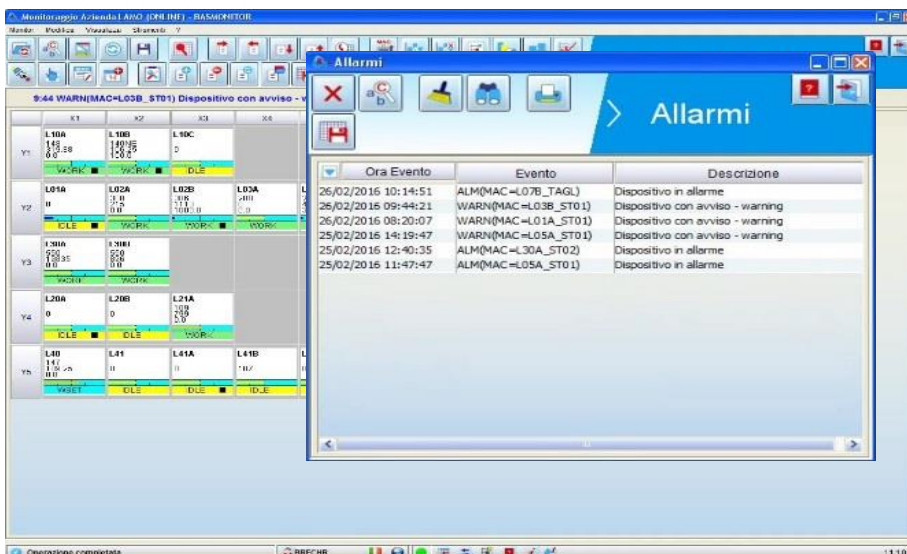
- Optimización de recambios componentes (semielaborados, embalajes... control de existencias y consumo)
- Verificación automatizada de la compatibilidad de componentes con una base de producto separada (reducción de errores)
- Resumen más preciso de los usos

5. Planificación más eficiente de la mano de obra y de la distribución de tareas

- Gestión de capacidades, disponibilidad, turnos ...

6. Gestión integrada de la calidad/mantenimiento del departamento de envasado

- Gestión en un instrumento integrado de los controles de calidad en línea
- Mantenimiento programado/a petición de departamento



*Tablero de instrumentos
Monitoreo de departamento con alarmas*

RESULTADOS OBTENIDOS



- Mayor rapidez y eficacia en la distribución de órdenes de mecanizado a las líneas.
- Reducción de los tiempos/errores de configuración.
- Monitorización en tiempo real de las líneas con señales de alarma y tendencias
- Recogida automática de información sobre el sistema integrado
- Informe de análisis mejorado (eficiencia, descartes, trazabilidad)



*«Implementando el MES **NET@PRO de Qualitas Informática** logramos a mejor significativamente el nivel de automatización e informatización de nuestros procesos en departamento confección obteniendo importantes resultados, en particular en términos de eficacia, control y velocidad. Todo ello preservando esa flexibilidad y rapidez de adaptación en los procesos productivos que son para nosotros elementos estratégicos, que permiten mantener en nuestros productos la naturalidad, frescura y calidad artesanal que nos distingue.»*

*Renato De Faveri - Resp. Sistemas Informativos
Lechería Montello*



E-mail: sales@qualitas.it
Web: www.qualitas.it

Qualitas Informatica S.p.A.

Via Marco Dalla Vecchia, 12
36014 Santorso (VI)
Italia
Telefono: 0445 641844

